



АДМИНИСТРАЦИЯ ГОРОДА ПЕРМИ

ДЕПАРТАМЕНТ ЗЕМЕЛЬНЫХ ОТНОШЕНИЙ

Сибирская ул., д. 15, Пермь, 614000, тел. (342) 212-46-78, факс 212-41-51
e-mail: dzo@gorodperm.ru, <http://www.gorodperm.ru>

РАЗРЕШЕНИЕ

на размещение объекта

№ 21-01-45-402 от 13 ДЕК 2021

Департамент земельных отношений администрации города Перми в соответствии с пунктом 3 статьи 39.36 Земельного кодекса Российской Федерации, Положением о порядке и условиях размещения объектов на землях или земельных участках, находящихся в государственной или муниципальной собственности, на территории Пермского края без предоставления земельных участков и установления сервитутов, публичного сервитута, утвержденным постановлением Правительства Пермского края от 22.07.2015 № 478-п, заявлением от 02 декабря 2021г № 21-01-06-16623

разрешает ОАО «МРСК Урала» (ИНН 6671163413, ОГРН 1056604000970, место нахождения: 620026, Свердловская область, г.Екатеринбург, ул. Мамина-Сибиряка, д. 140)

размещение объекта: линии электропередачи классом напряжения до 35 кВ, а также связанные с ними трансформаторные подстанции, распределительные пункты и иное предназначенное для осуществления передачи электрической энергии оборудование, для размещения которых не требуется разрешения на строительство (ЛЭП 0,4 кВ от РУ 0,4 кВ ТП-4488, установка оборудования учета э/э в РУ 0,4 кВ ТП-4488; реконструкция (замена опор и провода) для электроснабжения многоквартирного жилого дома по адресу: Пермский край, г. Пермь, Орджоникидзевский район, ул. Лобвинская, 33 (кадастровый номер земельного участка 59:01:2912570:1))

на землях: государственная собственность на которые не разграничена

местоположение: Пермский край, г. Пермь, Орджоникидзевский район, ул. Лобвинская

разрешение выдано на срок: бессрочно

Дополнительные условия размещения:

способ размещения объекта: надземный

Территория, согласно схеме, расположена в зонах с особым условием использования территорий: охранный зона объектов электросетевого хозяйства, охранный зона коммунальных тепловых сетей, приаэродромная территория аэродрома аэропорта Большое Савино.

ОАО «МРСК Урала»:

1. Соблюдать порядок использования земельных участков, установленный постановлением Правительства Российской Федерации от 24 февраля 2009 г. № 160 «О порядке установления охранных зон объектов электросетевого хозяйства и особых условий использования земельных участков,

расположенных в границах таких зон»;

2. Соблюдать правила охраны коммунальных тепловых сетей, утвержденные Приказом Министерства архитектуры, строительства и жилищно-коммунального хозяйства Российской Федерации от 17 августа 1992 г. № 197 «О типовых правилах охраны коммунальных тепловых сетей»;

3. Соблюдать Правила использования воздушного пространства, установленные постановлением Правительства Российской Федерации от 11 марта 2010 г. № 138 «Об утверждении Федеральных правил использования воздушного пространства Российской Федерации»;

4. В соответствии с пунктом 7(2) Положения о порядке и условиях размещения объектов на землях или земельных участках, находящихся в государственной или муниципальной собственности, на территории Пермского края без предоставления земельных участков и установления сервитутов, публичного сервитута, утвержденного Постановлением Правительства Пермского края от 22 июля 2015 г. № 478-п, представить в департамент земельных отношений администрации города Перми в течение 1 месяца с момента размещения объектов материалы контрольной геодезической съемки размещенных объектов на бумажном и электронном носителях на безвозмездной основе.

Приложение: Схема предполагаемых к использованию земель или части земельного участка на 1 л. в 1 экз.

Начальник отдела предоставления
земельных участков по работе
с юридическими лицами



С.С.Бажина

Схема предполагаемых к использованию земель или части земельного участка

Объект: Строительство ЛЭП 0,4 кВ от РУ 0,4 кВ ТП-4488, установка оборудования учета э/э в РУ 0,4 кВ ТП-4488; Реконструкция (замена опор и провода) для электроснабжения многоквартирного жилого дома по адресу: Пермский край, г. Пермь, Орджоникидзевский район, ул. Лобвинская, 33 (кад. номер зем. участка 59:01:2912570:1)

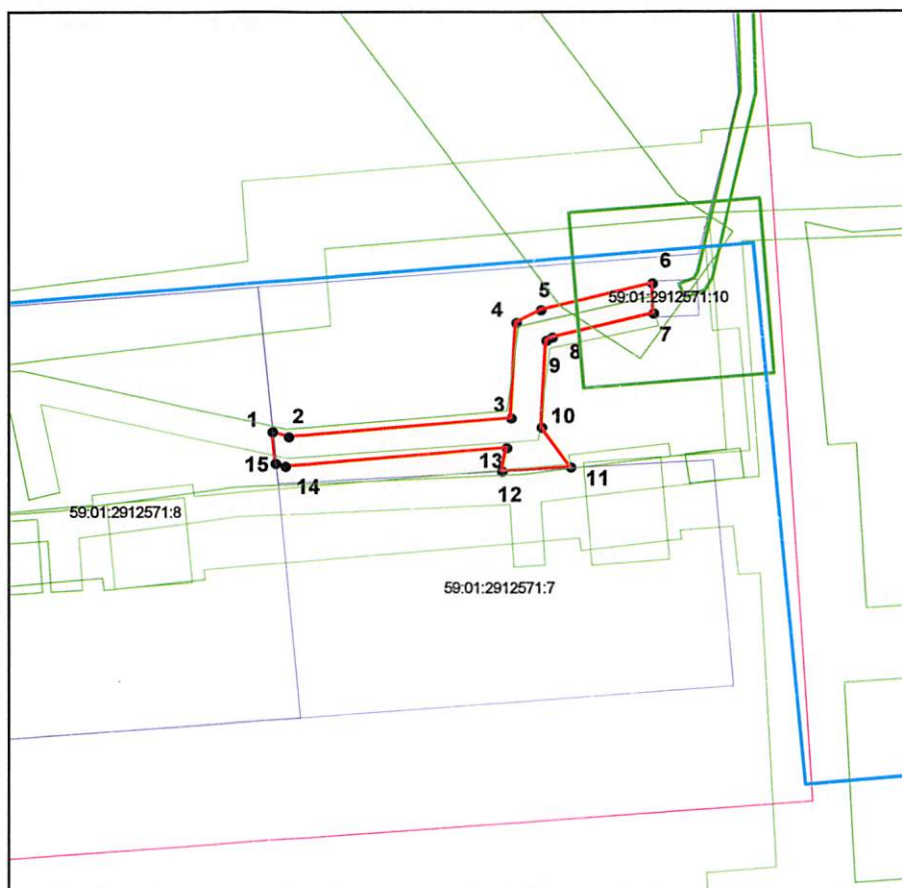
Местоположение: Пермский край, г. Пермь, Орджоникидзевский район, восточнее ул. Лобвинская

Площадь земель или части земельного участка, кв.м: 277

Категория земель: Земли населённых пунктов

Вид разрешенного использования:

Каталог координат, м		
точки грани	X	Y
1	529341,01	2235998,85
2	529340,39	2236000,92
3	529342,92	2236029,56
4	529355,94	2236030,23
5	529357,67	2236033,41
6	529361,26	2236047,77
7	529357,17	2236047,92
8	529353,92	2236034,87
9	529353,50	2236034,11
10	529341,66	2236033,50
11	529336,23	2236037,24
12	529335,73	2236028,40
13	529338,85	2236029,00
14	529336,33	2236000,52
15	529336,72	2235999,26



Условные обозначения:

- - вновь образованная часть границы земельного участка
- - существующая часть границы, имеющиеся в ГКН сведения о которой достаточны для определения ее местоположения
- - граница кадастрового квартала
- - зона с особыми условиями использования территорий
- - территориальная зона
- - обозначение сооружений по сведениям ГКН
- 59:01:3812269 - номер кадастрового квартала
- 59:01:3812269:8 - номер учтенного земельного участка

Масштаб 1:1000

Описание границ смежных землепользователей:
от точки 1 до точки 6 земли Муниципальное образование г. Пермь
от точки 6 до точки 7 участок КН 59:01:2912571:10
от точки 7 до точки 11 земли Муниципальное образование г. Пермь
от точки 11 до точки 12 участок КН 59:01:2912571:7
от точки 12 до точки 15 земли Муниципальное образование г. Пермь
от точки 15 до точки 1 участок КН 59:01:2912571:8

Заявитель: ОАО "МРСК Урала"

Владимирова А.Л. (доверенность 59 АА 3428061 от 21.01.2021г.)

